



Alograf Studio

> Conception et simulation d'automatismes

Une simulation proche de la réalité

Publics

Tout technicien ou étudiant en électrotechnique, en maintenance et automatisme souhaitant concevoir et simuler une application d'automatisme avant sa mise en œuvre.

Niveaux

- BAC Pro / BAC Technique en électrotechnique, automatisme, maintenance industrielle.
- B.T.S. électrotechnique, automatisme, informatique industrielle;
- D.U.T. génie électrique;

contenu

Atelier logiciel de programmation d'automatismes en langage Grafcet (SFC) et Ladder (LD)

Editeur très convivial, nombre de variables illimité, gestion des applications en projet, possibilité d'importer des blocs fonctionnels spécifiques réalisés pour des TP.

Interfaçage simplifié avec Schématic ZI

Module de simulation intégré sous forme graphique de boîte à boutons, possibilité de forçage des valeurs des variables, chaînage des grafcet pour une meilleure optimisation des ressources de la cible d'exécution.

Compatibilité avec des cibles matérielles du marché.

Matériel et configuration minimale

PC Pentium III, 256 Mo de RAM, 100 Mo disponibles sur le disque dur. Affichage mode SVGA avec 32 millions de couleurs sous 800x600 pixels. Windows XP, 2000, Vista.

Interface Schématic ZI / Alograf

Pour coupler un schéma électrique avec un programme d'automate

Publics

Tous les utilisateurs de Schématic ZI et d'Alograf Studio souhaitant réaliser une simulation sur un environnement complet : **schéma électrique** réalisé avec Schématic ZI et **programme d'automate** conçu avec Alograf Studio.

Niveaux

- BAC PRO / BAC Technique en électrotechnique, automatisme, maintenance industrielle
- B.T.S. : électrotechnique, automatisme, informatique industrielle • D.U.T. Génie Electrique
- D.U.T. : génie électrique

Contenu

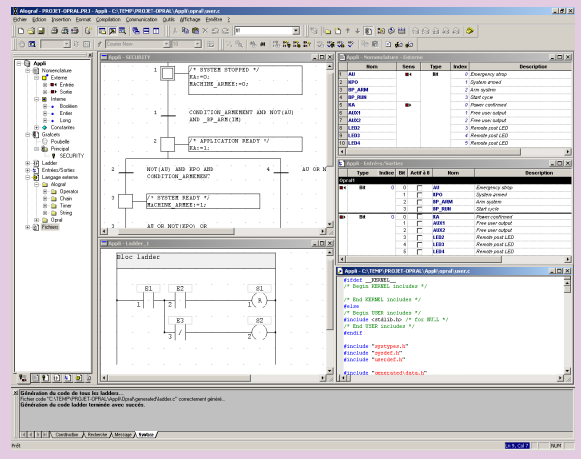
A partir d'un **automate** configuré en Entrée/Sortie sous Schématic ZI (boîte noire), l'utilisateur pourra développer le **programme** d'automate associé dans l'environnement Alograf Studio (conception grafcet/ladder). Grâce à cette interface, ce programme sera ensuite transféré vers Schématic ZI afin de **simuler le fonctionnement de l'environnement complet**.

Matériel et configuration minimale

PC Pentium III, 256 Mo de RAM, 100 Mo disponibles sur le disque dur. Affichage mode SVGA avec 32 millions de couleurs sous 800x600 pixels. Windows XP, 2000, Vista.

Caractéristiques et points forts

- **Interfacé** avec l'environnement **Schémapic ZI**.
- **Editeur grafcet et ladder très convivial et intuitif**.
- Structuration claire des grafcet et **suivi dynamique** des étapes et transitions pour un **meilleur apprentissage**.
- Normes **IEC 61131-3 et IEC 60848**.
- Possibilité de découverte via un **starter-kit complet avec module IO** pour réaliser un projet opérationnel.
- Exécution du programme sur **toutes cibles matérielles ouvertes** (Microcontrôleur, PC Windows, Linux, autres ...)
- Faible empreinte mémoire des applications téléchargées sur la cible.
- **Code généré totalement ouvert**.
- Produit utilisé depuis 25 ans dans l'industrie. **Pérennité des applications**.



> Interface Schématic de simulation d'un automate

Caractéristiques et points forts

- **Simplicité** de mise en œuvre de l'interface.
- **Communication en temps réel** entre Schématic ZI et Alograf studio lors de la simulation.
- **Simulation d'un environnement complet**, schéma électrique et automate programmable.

