



Vartronic

> Electronique de puissance

Pour s'initier aux nouvelles technologies de contrôle de puissance électrique.

Niveaux

- Bac Pro ELEEC, Maintenance automobile, M.S.M.A., M.A.E.M.C.
- STI2D EED
- B.T.S. Electrotechnique et D.U.T. GEII.

Contenu

Module 1 : Pourquoi moduler l'énergie électrique ?

Bref historique • Généralités • Principe de fonctionnement • Evaluation

Module 2 : Les constituants

La diode • Le transistor de puissance • I.G.B.T. • Le thyristor • Le G.T.O. • Dimensionnement des dissipateurs • Evaluation

Module 3 : Les ponts de puissance

Ponts de diodes à charges résistives (Pont P2, PD2, P3, PD3) • Ponts de diodes à dédit surcharges quelconques (Pont P2, PD2, P3, PD3) • Ponts à thyristors (Pont P2, PD2, P3, PD3) • Ponts à transistors • Commandes de ponts • Dimensionnement des composants • Evaluation

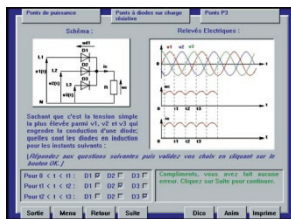
Module 4 : Applications

Gradateurs • Démarreurs électroniques • Variateurs de vitesse pour moteurs à courant continu • Variateurs de vitesse pour moteurs asynchrones triphasés • Alimentation à découpage • Alimentation sans coupure • Evaluation

Module 5 : Evaluation des connaissances.

Matériel et configuration minimale

PC-Pentium Ram 32 Mo, 15 Mo sur Disque Dur, Ecran SVGA en 800x600x256 - Windows9x/2000/XP.



Caractéristiques et points forts

- Acquisition et perfectionnement des connaissances sur les composants et montages contrôlant le démarrage, la vitesse et l'alimentation de divers récepteurs de puissance,
- Auto-évaluation avec correction instantanée des réponses,
- 700 pages-écrans composées d'animations graphiques et de questions interactives,
- Plus de 300 exercices d'entraînement et d'évaluation sous forme de QCM (textes et graphiques) et QROC (Questions à Réponses Ouvertes Courtes),
- Plus de 85 animations graphiques très performantes facilitant l'analyse des tensions et des courants contrôlés,
- Exploitation de l'interface graphique Windows,
- Nouvelle fonction Cliquer/Glisser (Drag & Drop) permettant d'augmenter la puissance de l'interactivité,
- Fonction «Imprimer» permettant de compléter les supports de cours «papier»,
- Fonction "Dico" (dictionnaire) afin d'obtenir instantanément la définition des termes techniques,
- Fonction "Aide" pour guider l'élève ou le stagiaire lors d'un questionnement,